



VIDEO AUDIO FOTO



www.rsfilm.ch

PHOTO DE GROUPE

Mesdames et Messieurs les présidents,
Chers membres des associations,

Lors de la Fête fédérale de musique à Bienne, votre association réalisera, en plus de ses prestations musicales, une photo de groupe.

Afin de respecter impérativement le planning, d'assurer une très grande qualité à ce souvenir unique et d'organiser la prise de vue de manière efficace, quelques préparatifs de votre part sont nécessaires.

Plus de 400 associations seront photographiées en 4 jours. Chacune remercie l'autre association pour sa ponctualité, son efficacité et pour les préparatifs suivants :

DISPOSITION DE LA FANFARE

C'est à vous d'organiser et de déterminer suffisamment à l'avance, avant la séance photo, qui se positionnera où.

Vous vous présentez à la séance photo et chaque personne sait clairement où se trouve sa place sur la photo. Les ajustements finaux se feront sur place. Les dames d'honneur, les porte-panneaux, etc. sont également les bienvenus sur la photo.

TENUE

Vérifiez mutuellement votre tenue avant la séance photo (boutons de la veste, boutons de la chemise, cravates, chaussures, etc.).

Je recommande une photo de groupe sans casquette. Ainsi, tout le monde est bien reconnaissable.

INSTRUMENT

Je recommande une photo avec instrument. Vérifiez mutuellement que la tenue des instruments est uniforme au sein de la section. (Orientation des pistons, par exemple pour les trompettes, retrait des couvercles pour les clarinettes et les saxophones).



VIDEO AUDIO FOTO



www.rsfilm.ch

PHOTOS

Deux clichés seront pris. L'un classique et l'autre plus décontracté. Afin de ne pas cacher les visages, le cliché décontracté doit être posé. Chaque personne doit réfléchir à l'avance à sa pose (posture, instrument, blouse) voir exemple. Le photographe doit pouvoir voir la tête de chacun.

Photo « classique »



Photo « décontractée »



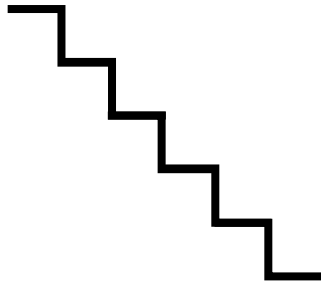


VIDEO AUDIO FOTO



www.rsfilm.ch

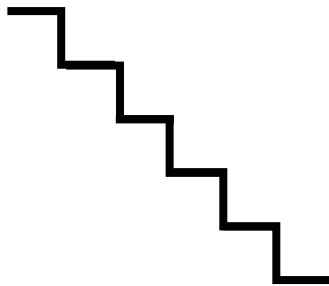
Emplacement photo n° 1 (rez-de-chaussée)



6 niveaux / paliers

6 mètres de largeur

Emplacement photo n° 2 (rez-de-chaussée)

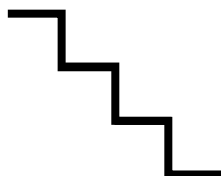


6 niveaux / paliers

6 mètres de largeur

Emplacement photo n° 3 (1er étage)

(Pour les associations comptant moins de 35 membres)



4 niveaux / paliers

6 mètres de largeur



VIDEO AUDIO FOTO



www.rsfilm.ch

Nous sommes ravis et vous remercions pour votre collaboration efficace, et nous vous souhaitons d'ores et déjà un festival de musique inoubliable.

Salutations musicales

Roger Stöckli

Équipe photo:



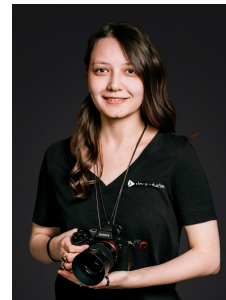
Elena Huwiler



Robin Kirchhofer



Patrik Oberlin



Lucy Jost



Roger Stöckli